



Resettlement Chancen und Grenzen des Familiennachzugs

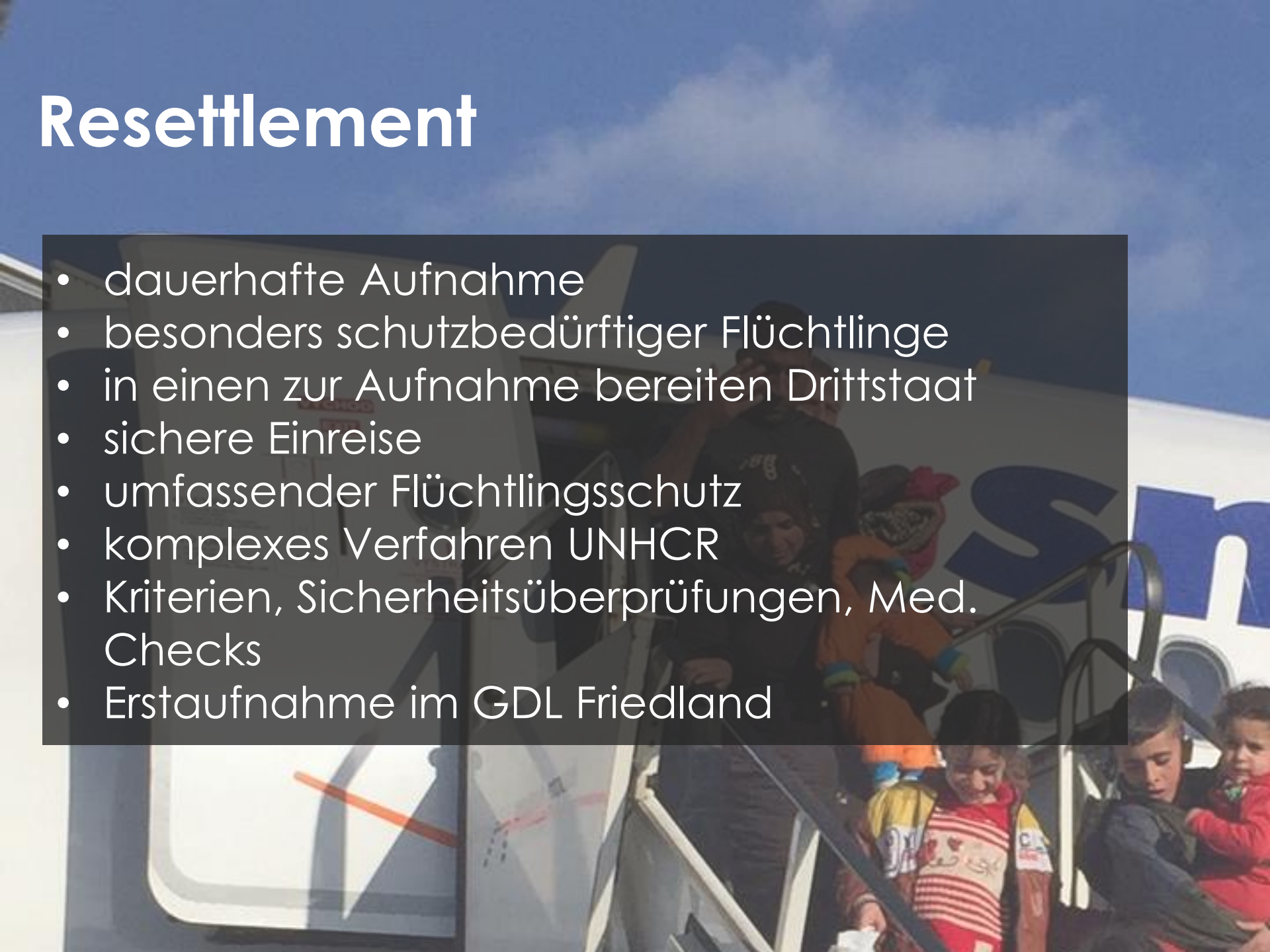
© UNHCR/ Ivor Prickett

„What I find really great about the program is that, it organises the refugees' trips, and then **saves thousands of lives**, which could be lost by taking an illegal way to a specific country. And that, that everything regarding transferring, and residence is already organised, before the refugees' coming.“

Amjad, Syrien, RST Ägypten

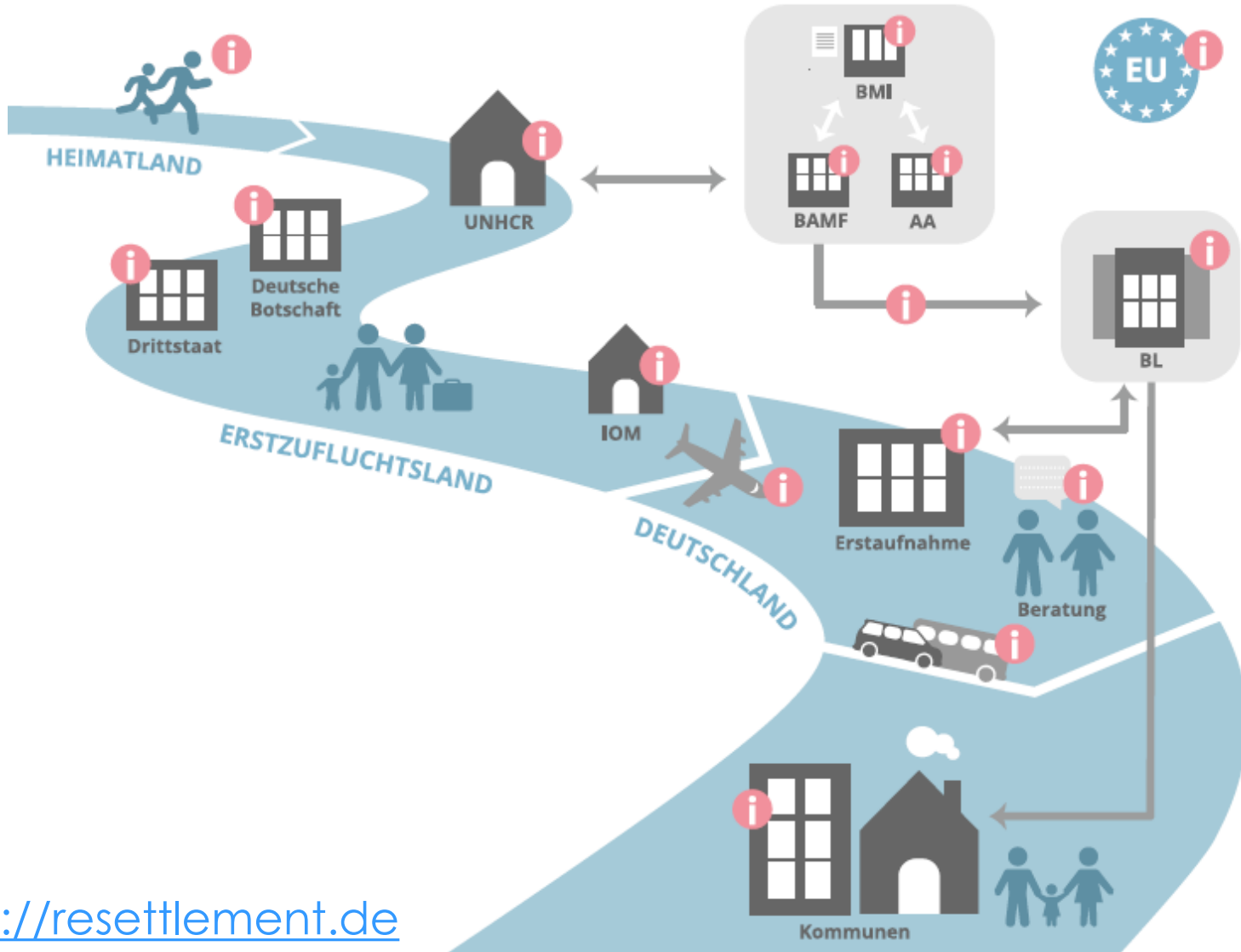
Resettlement

- dauerhafte Aufnahme
- besonders schutzbedürftiger Flüchtlinge
- in einen zur Aufnahme bereiten Drittstaat
- sichere Einreise
- umfassender Flüchtlingsschutz
- komplexes Verfahren UNHCR
- Kriterien, Sicherheitsüberprüfungen, Med. Checks
- Erstaufnahme im GDL Friedland



Resettlement Verfahren

Akteure und Abläufe im Aufnahmeprozess von Flüchtlingen



Humanitäre Aufnahme- programme (HAP)

A woman with a baby in her arms, wearing a black headwrap and a backpack, stands in a queue at an airport. The background shows other people and airport infrastructure, including a green wall and a sign with 'TP' and 'ENTRATA IN ARRIVARE'.

- Akute Kriegs- / Krisensituation
- Schnelle Aufnahme
- Größere Gruppen Geflüchteter
- Temporärer Aufenthaltsstatus
- Ähnlich dem Resettlement-Verfahren

Aktuelle Programme und Verfahren

Deutscher Beitrag am EU Resettlement:

10.200 Plätze

9.200 HAP-/RST-Bundesprogramme (§23.2/23.4)

500 Landesprogramm S-H (§23.1)

500 Privates Sponsorenprogramm Bund (§23.4)

Einreisen von November 2017 bis Dezember 2019

Bislang über 6.600 Personen eingereist (Stand 09.10.19)

Resettlement

§ 23 Absatz 4 AufenthG

Aufnahmeanordnungen: 06.07.2018 + 11.12.2018

Länder: Libyen/Niger + Jordanien, Libanon, Ägypten, Äthiopien

Personenanzahl: 300 (davon 50 UMF) + 2.900

Personenkreis: Syrien, Eritrea, Somalia, Sudan, Südsudan, Staatenlose, Irak

Kriterien: UNHCR und Aufnahmeanordnung des BMI

Humanitäre Aufnahme

§ 23 Abs. 2 AufenthG

Aufnahmeanordnung: 21.12.2018

Länder: Türkei

Personenanzahl: bis zu 500/ Monat

Personenkreis: Syrien und Staatenlose

Kriterien: UNHCR und Aufnahmeanordnung des BMI,
Kriterien weichen von RST-Kriterien leicht ab, damit mehr
Personen der Zugang zu den Programmen ermöglicht wird



Neustart im Team

Verantwortung teilen –

Flüchtlinge schützen und begleiten



Privates Sponsorenprogramm

§ 23 Abs. 4 AufenthG

Aufnahmeanordnung: 15.04.2019

Länder: Jordanien, Libanon, Ägypten, Äthiopien

Personenanzahl: 500

Personenkreis: verschiedene Staatsangehörigkeiten
und Staatenlose

Kontakt



Zivilgesellschaftliche Kontaktstelle (ZKS)

Sie können uns erreichen unter:

✉ zks@neustartimteam.de

☎ 02304 7554545

Familienzusammenführung

Wie kommen wir wieder zusammen?

Resettlement als Chance?

- Kriterium der familiären Bindung
- Auswahl in der Praxis
- Keine Altersgrenze
- Resettlement-/HAP-Programme in Ländern Syrien-Kontext, afrikanische Länder
- Fortführung der Programme in 2020

Familienzusammenführung

Wie kommen wir wieder zusammen?

Resettlement und die Herausforderungen

- Kein Rechtsanspruch
- Kein Antragsverfahren wie bei Auslandsvertretungen
- Lange Wartezeiten und kleine Quoten
- Viele Gespräche/Interviews, Dokumentenbeschaffung, Sicherheitsüberprüfungen etc.
- Verteilung in Deutschland

Familienzusammenführung

Wie kommen wir wieder zusammen?

Empfehlungen

- Faktencheck:
 - Gibt es ein RST Programm in dem Erstzufluchtsland?
 - Infos auf www.resettlement.de und auf <https://www.bmi.bund.de/DE/themen/migration/asyl-fluechtlingsschutz/humanitaere-aufnahmeprogramme/humanitaere-aufnahmeprogramme-node.html>
 - Registrierung bei UNHCR und/oder lokalen Behörden?
 - Resettlement-Interview bei UNHCR erfolgt?
Registrierungsnummer? Resettlement-Status bereits anerkannt? Refugee Status Determination (RSD)?

Familienzusammenführung

Wie kommen wir wieder zusammen?

Empfehlungen

- Vorbereitung auf Interviews:
 - Ausdruck Kontaktdaten, Fotos Ausweise von Angehörigen
 - Medizinische Unterlagen
 - Sonstige Unterlagen
- Vorbereitung der Verteilung:
 - Kontaktaufnahme Caritas Friedland -> Kontakte
 - Zuständiges Ministerium Bundesland
 - Kontakt mit BAMF (Nürnberg)
 - Suche Wohnraum

Vielen Dank für Ihre Aufmerksamkeit!!!

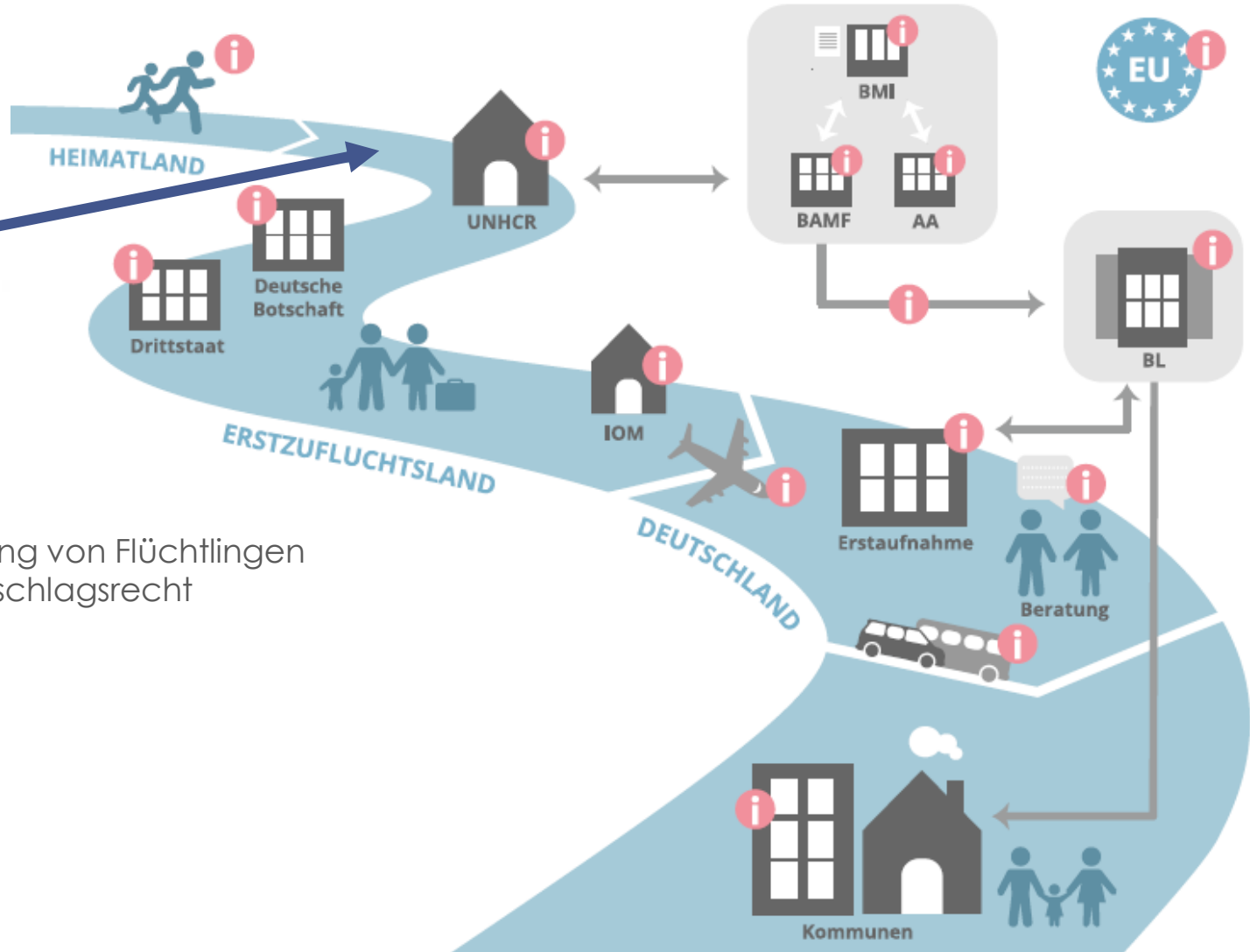


lutter@caritasfriedland.de, Telefon: 05504 949 3664

www.resettlement.de

Humanitäre Aufnahme Türkei 2018

Akteure und Abläufe im Aufnahmeprozess von Flüchtlingen



DGMM:

Übernimmt Registrierung von Flüchtlingen und hat das erste Vorschlagsrecht

2a) Resettlement

Kriterien:

- Personen mit **besonderen rechtlichen** und **physischen Schutzbedürfnissen**
- Personen mit **besonderem medizinischem Behandlungsbedarf**
- Überlebende Opfer von **Gewalt** und **Folter**
- **Frauen** mit besonderer Risikoexposition
- **Flüchtlingskinder** und heranwachsende Flüchtlinge
- **Ältere** Flüchtlinge
- Personen, die aus anderen Gründen **keinerlei Perspektive** auf eine Eingliederung im derzeitigen Aufenthaltsstaat haben
- Personen, deren **Familienangehörige** sich bereits in einem Drittstaat befinden
- **Generell: Personen, die nicht mehr in ihr Herkunftsland zurück können**